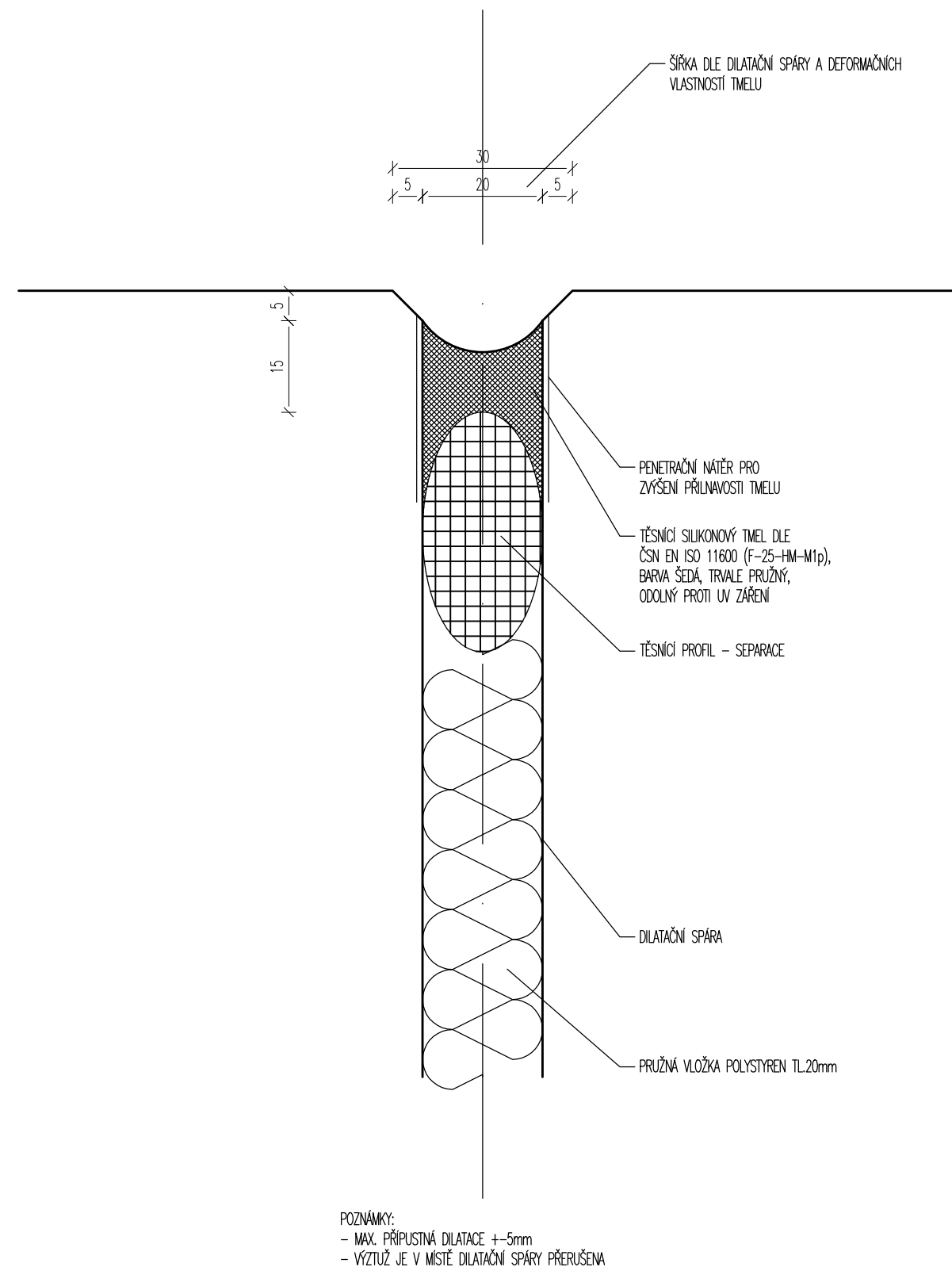
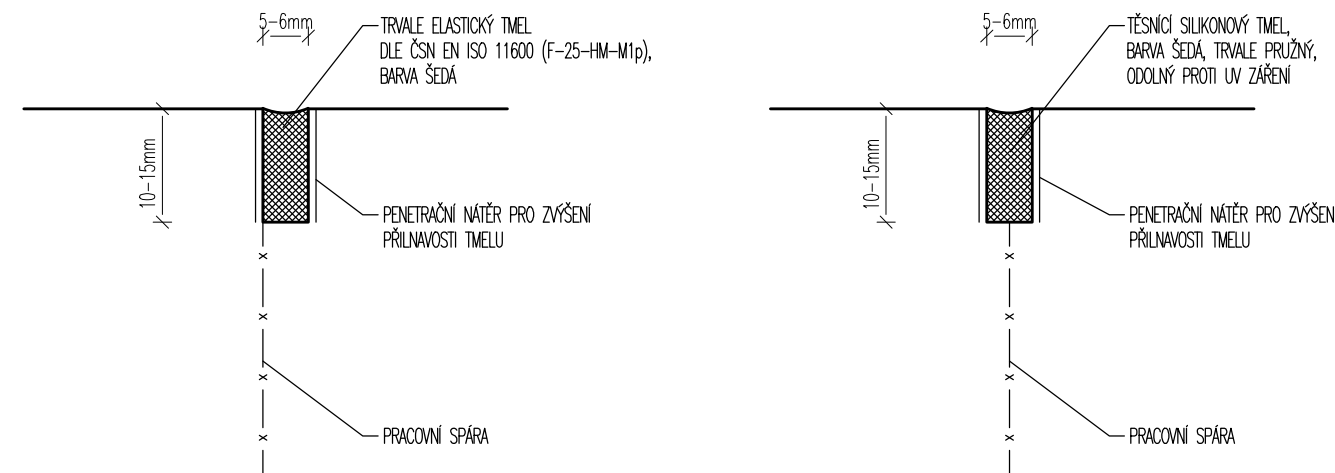


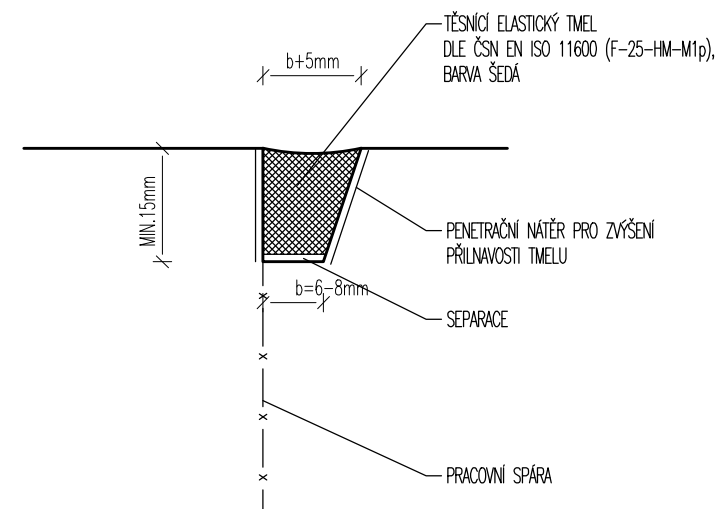
DETAIL DILATAČNÍ A PRACOVNÍ SPÁRY ŘÍMSY
DETAIL DILATAČNÍ SPÁRY ŘÍMSY



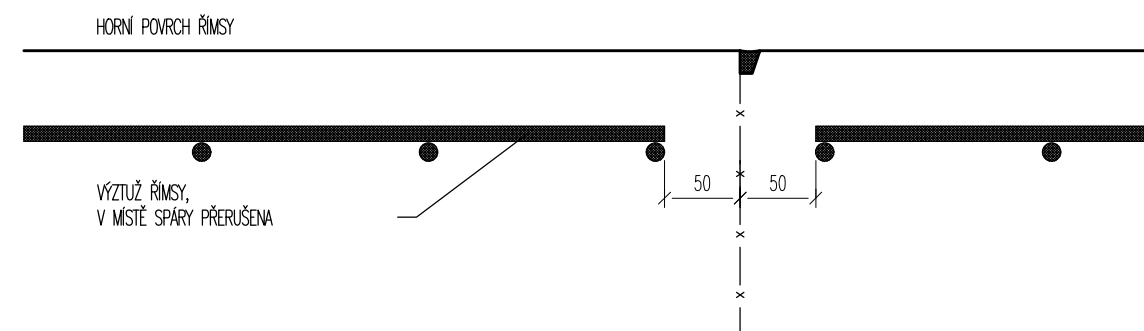
DETAIL PRACOVNÍ SPÁRY ŘÍMSY
I. VARIANTA: ŘEZ DIAMANTOVOU PILOU



II. VARIANTA: S VLOŽENOU LIŠTOU




PŘERUŠENÍ VÝZTUŽE V MÍSTĚ PRACOVNÍ SPÁRY 1:5



POZNÁMKY:

- BETONÁŽ JEDNOTLIVÝCH NAVAZUJÍCÍCH PRACOVNÍCH ÚSEKŮ ŘÍMSY BUDE PROVEDENA STŘÍDAVĚ, MINIMÁLNÍ STÁŘÍ VYBETONOVANÉHO ÚSEKU PŘED BETONÁŽÍ ÚSEKU SOUSEDNÍHO ČINI 2 DNY
- ÚPRAVA SPÁRY JE VYKRESLENA PRO HORNÍ PLOCHU, STEJNĚ SE PROVEDE I NA BOČNÍCH PLOCHÁCH ŘÍMSY

HLAVNÍ PROJEKTANT MSS-projekt s.r.o. SÍDLO: MICHELSKÁ 580/63, 140 00 PRAHA 4 PŘÍLOHA: ZEROTINOVA 992, 755 01 VSETÍN TEL.: +20 571 415 366 IČ: 26849836 DIČ: CZ26849836		INVESTOR Město Kroměříž Velké nám. 115/1 767 01 Kroměříž 	
HLAVNÍ INŽENÝR PROJEKTU	ING. PAVEL JIRÁSKA	PROFESÉ 	
ZODPOVĚDNÝ PROJEKTANT	ING. MARTIN MYNAŘÍK		
VYPRACOVAL	ING. PAVEL JIRÁSKA		
KONTROLOVAL	ING. MARTIN MYNAŘÍK		
MÍSTO STAVBY	k. ú. Drahlov u Jarohněvic / k.ú. Jarohněvice		
NÁZEV STAVBY "Účelová komunikace města Kroměříž - stavební údržba mostu přes potok Kotojedka na parc.č.337/6 a 337/15 v k.ú.Drahlov u Jarohněvic"		STUPEŇ	PDPS
		DATUM	01/2018
		FORMÁT	3xA4
NÁZEV PROJEKTOVÉ ČÁSTI C - STAVEBNÍ ČÁST		MĚŘÍTKO	1:2
		Č. ZAKÁZKY	-
NÁZEV OBJEKTU SO 201 - STAVEBNÍ ÚPRAVY MOSTU		Č	S0201
NÁZEV ČÁSTI DOKUMENTACE OBJEKTU -			
NÁZEV PŘÍLOHY DETAIL DILATAČNÍ A PRACOVNÍ SPÁRY ŘÍMSY		Č.	Č.PŘÍLOHY
		-	C.15